

## Padaria Espiritual

Posted on **January 01, 1970** by **Jaqueline Aragão Cordeiro**

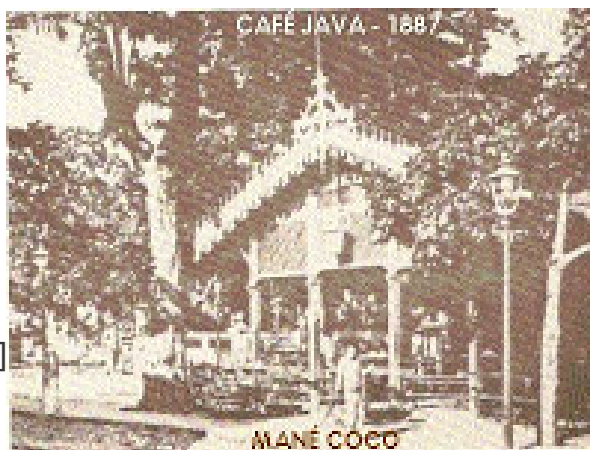
[caption id="attachment\_7129" align="aligncenter" width="400"]



Foto dos membros da Padaria Espiritual (Acervo do M.I.S.).

No centro da Foto, sentado à esquerda da mesa, o poeta Antônio Sales. Do outro lado da Mesa, Waldemiro Cavalcante. Em pé, entre os dois, Rodolfo Teófilo. A esquerda de Rodolfo Teófilo, o escritor José Nava, e na extrema esquerda, Papi Júnior.[/caption]

Entidade cearense artístico-literária, fundado em 30 de maio de 1892 em Fortaleza, a padaria espiritual foi idealizada por Antonio Sales e outros jovens dedicados às letras e às artes. Movimentou o meio intelectual da província, com atitudes ousadas, mesmo quando escandalosas para a época. No início da década de 90 os membros reuniam-se no [café Java](#), de Mané Coco (O café Java era um dos 4 quiosques que havia na praça do Ferreira, e que seriam demolidos em 1920) e a 10 de março de 1892, esteve sediada a princípio na rua Formosa, hoje Barão do Rio Branco. Como a entidade se denominava Padaria Espiritual, os sócios tinham logicamente a denominação de "padeiros", as sessões chamavam-se "fornadas", já que o jornal que representava a comunicação dos sócios com o grande público denominava-se "O pão".



[caption id="" align="aligncenter" width="296"]

CAFÉ JAVA -

Era um dos 4 quiosques que havia na praça do Ferreira, demolidos em 1920[/caption]

A primeira fase da Padaria Espiritual foi mais de propositada boemia com o fim preconcebido de chamar a atenção para a originalidade das atitudes; já a segunda, de trabalho construtivo, mereceu então a consagração da crítica nacional. A trilha da Padaria Espiritual se constituiria em marco bastante significativo para a evolução da cultura cearense. A Padaria Espiritual se extinguiu em 1898, deixando 36 exemplares d'O PÃO.



[caption id="" align="aligncenter" width="189"]

Adolfo Caminha[/caption]



[caption id="" align="aligncenter" width="191"]

Antonio Sales[/caption]

*Antonio Sales*  
Poeta



[caption id="attachment\_2220" align="aligncenter" width="187"]

Lívio

Barreto[/caption]

Seus principais membros foram: Antonio Sales, Adolfo Caminha, Lívio Barreto, Henrique Jorge, Rodolfo Teófilo, Antonio Bezerra, Justiniano de Serpa e João Lopes.

Jaqueline Aragão Cordeiro

Posted in: *História Do Ceará* | | With 3 comments

---